

Pendelstöd, justerbara, med O-ring, Form C, stålkula avplanad, plan

Artikelbeskrivning/produktbilder



Beskrivning

Material:

Kropp i seghärdat stål.

Kula i verktygsstål.

Utförande:

Kropp seghärdad. Kula härdad och brunerad.

Anmärkning:

Pendelstöden används för att stötta och spänna fast obearbetade och bearbetade arbetsstycken.

Dessutom används de som anslag, stöd och tryckstycken i fixtur- och verktygsbygge.

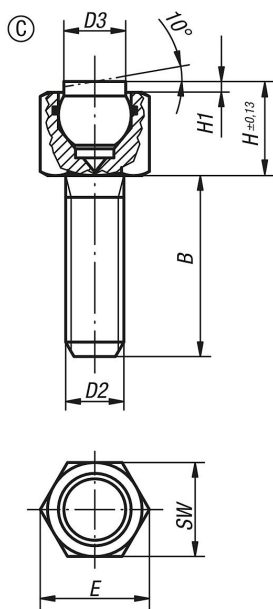
Kulan är vridsäkrad.

Fördelar:

Den inbyggda O-ringen håller fast kulan och skyddar mot smuts och främmande partiklar.

Det garanterar en jämn rörelse.

Ritningar



Artikelöversikt

Beställningsnr.	Form	B	D2	D3	H	H1	E	SW	Kul-Ø	Belastningsförmåga max. kN (endast vid statisk belastning)
K0288.106X012	C	12	M6	6	9,5	1,5	11,5	10	7	9
K0288.106X025	C	25	M6	6	9,5	1,5	11,5	10	7	9
K0288.106X040	C	40	M6	6	9,5	1,5	11,5	10	7	9
K0288.108X012	C	12	M8	8,5	13	1,5	15	13	10	15

Pendelstöd, justerbara, med O-ring, Form C, stålkula avplanad, plan

Artikelöversikt

Beställningsnr.	Form	B	D2	D3	H	H1	E	SW	Kul-Ø	Belastningsförmåga max. kN (endast vid statisk belastning)
K0288.108X025	C	25	M8	8,5	13	1,5	15	13	10	15
K0288.108X040	C	40	M8	8,5	13	1,5	15	13	10	15