

Pendelstöd med O-ring, Form F, stålkula avplanad, med räffling

Artikelbeskrivning/produktbilder



Beskrivning

Material:

Kropp i seghärdat stål.
Kula i verktygsstål.

Utförande:

Kropp seghärdad. Kula härdad och brunerad.

Anmärkning:

Pendelstöden används för att stötta och spänna fast obearbetade och bearbetade arbetsstycken.

Dessutom används de som anslag, stöd och tryckstycken i fixtur- och verktygsbygge.

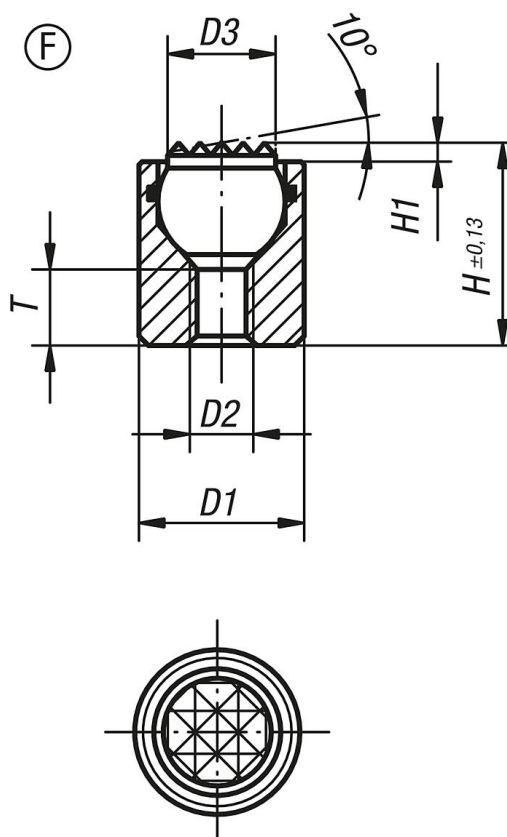
Kulan är vridsäkrad.

Fördelar:

Den inbyggda O-ringen håller fast kulan och skyddar mot smuts och främmande partiklar.

Det garanterar en jämn rörelse.

Ritningar



Pendelstöd med O-ring, Form F, stålkula avplanad, med räffling

Artikelöversikt

Beställningsnr.	Form	D1	D2	D3	H	H1	T	Kul-Ø	Belastningsförmåga max. kN (endast vid statisk belastning)
K0284.304X012	F	10	M4	6	12	1,5	4,5	7	12
K0284.304X025	F	10	M4	6	25	1,5	12	7	12
K0284.305X016	F	13	M5	8,5	16	1,5	5	10	20
K0284.305X025	F	13	M5	8,5	25	1,5	12	10	20