

Kulrullar med fjäderelement

Artikelbeskrivning/produktbilder



Beskrivning

Material:

Förzinkat stål

Anmärkning:

Kulrullar med fjäderelement möjliggör en jämn lastfördelning vid transport av gods med ojämn löpyta.

Vid användning i maskiner, t.ex skärpressar, kantpressar osv. fjädrar elementet fram igen när bearbetningen har slutförts så att arbetsstycket kan rullas av.

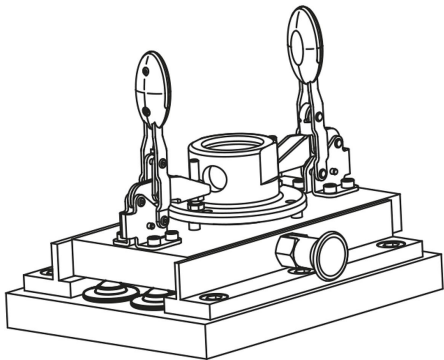
Vid ändkraften (N) sänks kulrullen ner helt.

Ritningsinformation:

- 1) Belastningskula
- 2) Bärkula

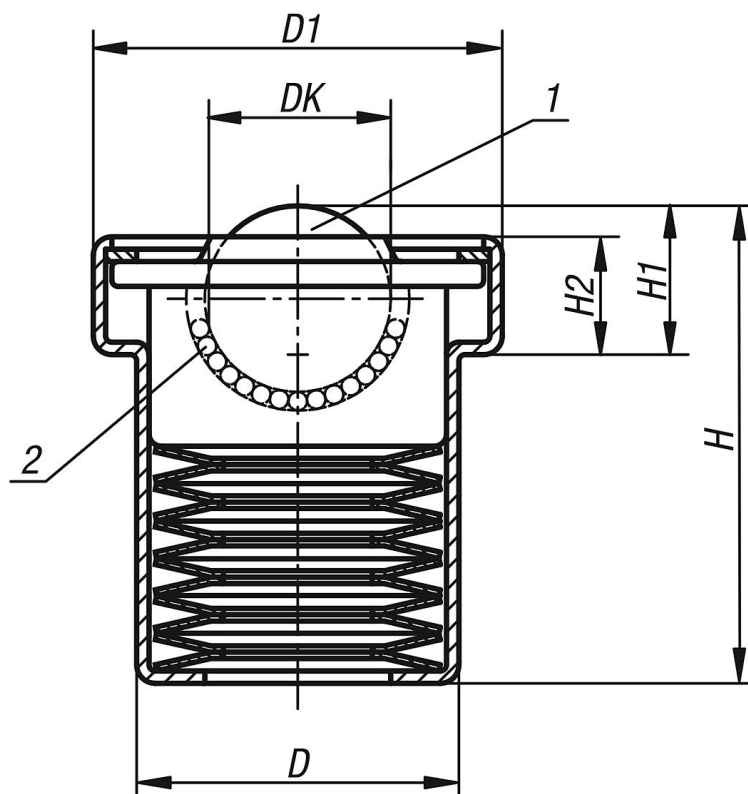
Form B: lock och hus förzinkade, kulor av stål

Form C: lock och hus förzinkade, kulor av ädelstål



Kulrullar med fjäderelement

Ritningar



Artikelöversikt

Kulrullar med fjäderelement

Beställningsnr.	Form	DK	D	D1	H	H1	H2	Förspänningskraft (N)	Slutkraft (N)	Tolerans för förspännings- och slutkraft (%)
K0762.122	B	22,2	39	50	51,5	18,5	14	730	860	+25 / -7,5
K0762.130	B	30	48,2	62	70	24,4	17,7	1350	1600	+15 / -7,5
K0762.145	B	45	66,4	85	100,5	35,6	24,2	2280	2770	+15 / -7,5
K0762.222	C	22,2	39	50	51,5	18,5	14	730	860	+25 / -7,5
K0762.230	C	30	48,2	62	70	24,4	17,7	1350	1600	+15 / -7,5
K0762.245	C	45	66,4	85	100,5	35,6	24,2	2280	2770	+15 / -7,5