

# Gängstift med insexkant och plan ände DIN EN ISO 4026, utan gängsäkring

Artikelbeskrivning/produktbilder



## Beskrivning

### Material:

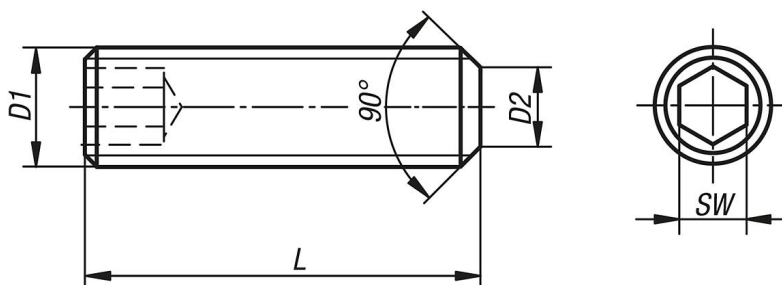
Stål eller rostfritt stål A2.

### Utförande:

Stål hållfasthetsklass 45H, svart.

Rostfritt stål A2-70, blankt.

## Ritningar



## Artikelöversikt

### Gängstift med insexkant och plan ände DIN EN ISO 4026

Beställningsnr.	Material grundkropp	L	D1	D2	SW
K0707.03X5	stål	5	M3	2	1,5
K0707.03X6	stål	6	M3	2	1,5
K0707.03X8	stål	8	M3	2	1,5
K0707.03X10	stål	10	M3	2	1,5
K0707.03X12	stål	12	M3	2	1,5
K0707.03X16	stål	16	M3	2	1,5
K0707.03X20	stål	20	M3	2	1,5
K0707.04X5	stål	5	M4	2,5	2
K0707.04X6	stål	6	M4	2,5	2
K0707.04X8	stål	8	M4	2,5	2
K0707.04X10	stål	10	M4	2,5	2
K0707.04X12	stål	12	M4	2,5	2
K0707.04X16	stål	16	M4	2,5	2
K0707.04X20	stål	20	M4	2,5	2
K0707.04X25	stål	25	M4	2,5	2
K0707.05X5	stål	5	M5	3,5	2,5
K0707.05X6	stål	6	M5	3,5	2,5
K0707.05X8	stål	8	M5	3,5	2,5
K0707.05X10	stål	10	M5	3,5	2,5
K0707.05X12	stål	12	M5	3,5	2,5
K0707.05X16	stål	16	M5	3,5	2,5
K0707.05X20	stål	20	M5	3,5	2,5
K0707.05X25	stål	25	M5	3,5	2,5
K0707.05X30	stål	30	M5	3,5	2,5
K0707.06X6	stål	6	M6	4	3
K0707.06X8	stål	8	M6	4	3

# Gängstift med insexkant och plan ände DIN EN ISO 4026, utan gängsäkring

## Artikelöversikt

Beställningsnr.	Material grundkropp	L	D1	D2	SW
K0707.06X10	stål	10	M6	4	3
K0707.06X12	stål	12	M6	4	3
K0707.06X16	stål	16	M6	4	3
K0707.06X20	stål	20	M6	4	3
K0707.06X25	stål	25	M6	4	3
K0707.06X30	stål	30	M6	4	3
K0707.06X35	stål	35	M6	4	3
K0707.06X40	stål	40	M6	4	3
K0707.06X45	stål	45	M6	4	3
K0707.06X50	stål	50	M6	4	3
K0707.06X60	stål	60	M6	4	3
K0707.08X8	stål	8	M8	5,5	4
K0707.08X10	stål	10	M8	5,5	4
K0707.08X12	stål	12	M8	5,5	4
K0707.08X16	stål	16	M8	5,5	4
K0707.08X20	stål	20	M8	5,5	4
K0707.08X25	stål	25	M8	5,5	4
K0707.08X30	stål	30	M8	5,5	4
K0707.08X35	stål	35	M8	5,5	4
K0707.08X40	stål	40	M8	5,5	4
K0707.08X45	stål	45	M8	5,5	4
K0707.08X50	stål	50	M8	5,5	4
K0707.08X60	stål	60	M8	5,5	4
K0707.08X70	stål	70	M8	5,5	4
K0707.08X80	stål	80	M8	5,5	4
K0707.10X10	stål	10	M10	7	5
K0707.10X12	stål	12	M10	7	5
K0707.10X16	stål	16	M10	7	5
K0707.10X20	stål	20	M10	7	5
K0707.10X25	stål	25	M10	7	5
K0707.10X30	stål	30	M10	7	5
K0707.10X35	stål	35	M10	7	5
K0707.10X40	stål	40	M10	7	5
K0707.10X45	stål	45	M10	7	5
K0707.10X50	stål	50	M10	7	5
K0707.10X60	stål	60	M10	7	5
K0707.10X70	stål	70	M10	7	5
K0707.10X80	stål	80	M10	7	5
K0707.10X90	stål	90	M10	7	5
K0707.10X100	stål	100	M10	7	5
K0707.103X5	rostfritt stål	5	M3	2	1,5
K0707.103X6	rostfritt stål	6	M3	2	1,5
K0707.103X8	rostfritt stål	8	M3	2	1,5
K0707.103X10	rostfritt stål	10	M3	2	1,5
K0707.103X12	rostfritt stål	12	M3	2	1,5
K0707.104X5	rostfritt stål	5	M4	2,5	2
K0707.104X6	rostfritt stål	6	M4	2,5	2
K0707.104X8	rostfritt stål	8	M4	2,5	2
K0707.104X10	rostfritt stål	10	M4	2,5	2
K0707.104X12	rostfritt stål	12	M4	2,5	2
K0707.104X16	rostfritt stål	16	M4	2,5	2
K0707.104X20	rostfritt stål	20	M4	2,5	2
K0707.105X5	rostfritt stål	5	M5	3,5	2,5
K0707.105X6	rostfritt stål	6	M5	3,5	2,5
K0707.105X8	rostfritt stål	8	M5	3,5	2,5
K0707.105X10	rostfritt stål	10	M5	3,5	2,5
K0707.105X12	rostfritt stål	12	M5	3,5	2,5
K0707.105X16	rostfritt stål	16	M5	3,5	2,5
K0707.105X20	rostfritt stål	20	M5	3,5	2,5
K0707.105X25	rostfritt stål	25	M5	3,5	2,5
K0707.105X30	rostfritt stål	30	M5	3,5	2,5
K0707.106X6	rostfritt stål	6	M6	4	3

# Gängstift med insexkant och plan ände DIN EN ISO 4026, utan gängsäkring

## Artikelöversikt

Beställningsnr.	Material grundkropp	L	D1	D2	SW
K0707.106X8	rostfritt stål	8	M6	4	3
K0707.106X10	rostfritt stål	10	M6	4	3
K0707.106X12	rostfritt stål	12	M6	4	3
K0707.106X16	rostfritt stål	16	M6	4	3
K0707.106X20	rostfritt stål	20	M6	4	3
K0707.106X25	rostfritt stål	25	M6	4	3
K0707.106X30	rostfritt stål	30	M6	4	3
K0707.106X35	rostfritt stål	35	M6	4	3
K0707.106X40	rostfritt stål	40	M6	4	3
K0707.108X8	rostfritt stål	8	M8	5,5	4
K0707.108X10	rostfritt stål	10	M8	5,5	4
K0707.108X12	rostfritt stål	12	M8	5,5	4
K0707.108X16	rostfritt stål	16	M8	5,5	4
K0707.108X20	rostfritt stål	20	M8	5,5	4
K0707.108X25	rostfritt stål	25	M8	5,5	4
K0707.108X30	rostfritt stål	30	M8	5,5	4
K0707.108X35	rostfritt stål	35	M8	5,5	4
K0707.108X40	rostfritt stål	40	M8	5,5	4
K0707.108X45	rostfritt stål	45	M8	5,5	4
K0707.108X50	rostfritt stål	50	M8	5,5	4
K0707.110X10	rostfritt stål	10	M10	7	5
K0707.110X12	rostfritt stål	12	M10	7	5
K0707.110X16	rostfritt stål	16	M10	7	5
K0707.110X20	rostfritt stål	20	M10	7	5
K0707.110X25	rostfritt stål	25	M10	7	5
K0707.110X30	rostfritt stål	30	M10	7	5
K0707.110X35	rostfritt stål	35	M10	7	5
K0707.110X40	rostfritt stål	40	M10	7	5
K0707.110X45	rostfritt stål	45	M10	7	5
K0707.110X50	rostfritt stål	50	M10	7	5