

Plattor för ledade fötter i zinkgods eller rostfritt stål, Form A

Artikelbeskrivning/produktbilder



Beskrivning

Material:

Platta i zinkgods eller rostfritt stål 1.4305.

Utförande:

Platta i zinkgods, svart pulverlackerat.

Platta i rostfritt stål, blankt.

Anmärkning:

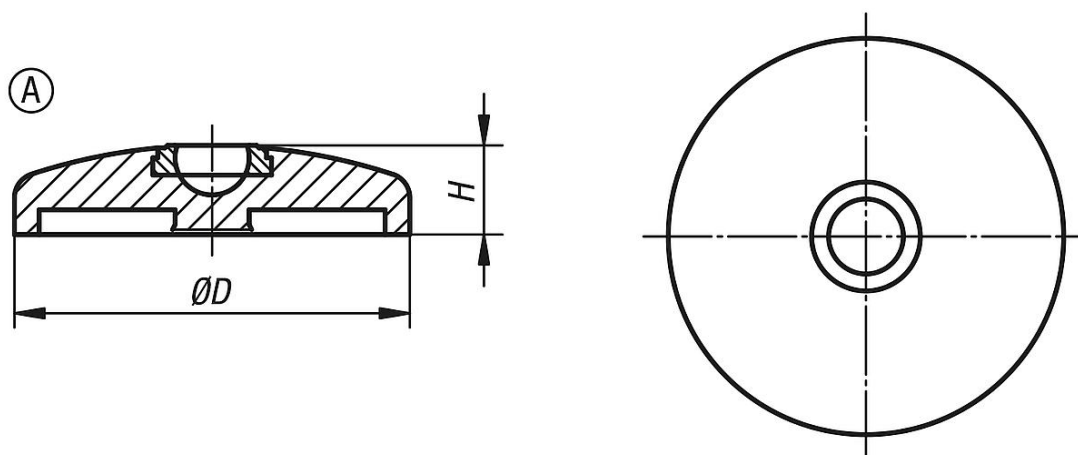
De ledade fötterna består av en platta och en gängad spindel eller ett kulhuvud.

Varje platta kan kombineras med varje spindel resp. kulhuvud.

Lämpliga gängade spindlar, se K0421.

Lämpliga kulhuvuden, se K0422.

Ritningar



Artikelöversikt

Beställningsnr.	Form	Material grundkropp	D	A	H	Belastningsförmåga max. kN
K0416.10301	A	zink	30	-	18	20
K0416.10401	A	zink	40	-	18	30
K0416.10451	A	zink	45	-	18	30
K0416.10501	A	zink	50	-	18	30
K0416.10601	A	zink	60	-	18	30
K0416.10801	A	zink	80	-	18	30
K0416.11001	A	zink	100	-	18	35
K0416.11201	A	zink	120	-	18	35
K0416.10302	A	rostfritt stål	30	-	18	20
K0416.10402	A	rostfritt stål	40	-	18	30
K0416.10452	A	rostfritt stål	45	-	18	30
K0416.10502	A	rostfritt stål	50	-	18	35
K0416.10602	A	rostfritt stål	60	-	18	35
K0416.10802	A	rostfritt stål	80	-	18	35
K0416.11002	A	rostfritt stål	100	-	18	40
K0416.11202	A	rostfritt stål	120	-	18	40

Plattor för ledade fötter i zinkgods eller rostfritt stål, Form A

Artikelöversikt
