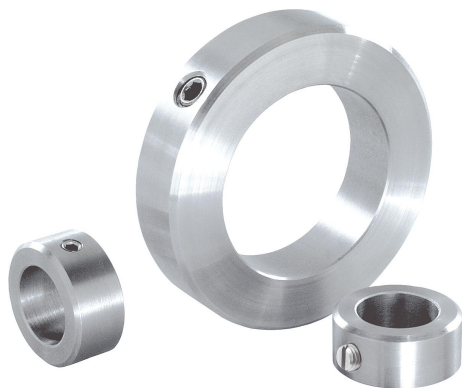


Ställringar DIN 705, rostfritt stål

Artikelbeskrivning/produktbilder



Beskrivning

Material:

Rostfritt stål 1.4305.

Utförande:

Ställring och gängstift blanka.

Anmärkning:

Form A: med gängstift DIN 553 (spår)

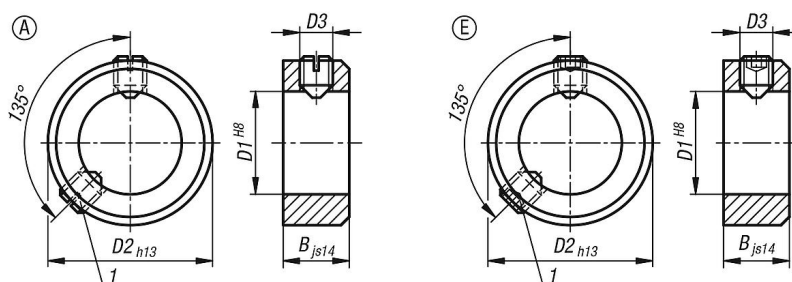
Form E: med gängstift DIN EN ISO 4027 (insexkant)

De angivna toleranserna gäller enligt DIN 705 för blanka ställringar. För de förzinkade ställringarna kan toleranserna inte garanteras. Detta påverkar dock inte funktionen.

Ritningsinformation:

1) Andra gängstiftet fr.o.m. $D1 \geq 75$

Ritningar



Artikelöversikt

Ställringar DIN 705, rostfritt stål

Beställningsnr.	Form	Material komponent	D1	B	D2	D3 Gångstift
K0406.100302	A	rostfritt stål	3	5	7	M2x3
K0406.100402	A	rostfritt stål	4	5	8	M2,5x3
K0406.100502	A	rostfritt stål	5	6	10	M3x4
K0406.100602	A	rostfritt stål	6	8	12	M4x5
K0406.100702	A	rostfritt stål	7	8	12	M4x5
K0406.100802	A	rostfritt stål	8	8	16	M4x6
K0406.100902	A	rostfritt stål	9	10	18	M5x8
K0406.101002	A	rostfritt stål	10	10	20	M5x8
K0406.101102	A	rostfritt stål	11	10	20	M5x8
K0406.101202	A	rostfritt stål	12	12	22	M6x8
K0406.101402	A	rostfritt stål	14	12	25	M6x8
K0406.101502	A	rostfritt stål	15	12	25	M6x8
K0406.101602	A	rostfritt stål	16	12	28	M6x8
K0406.101802	A	rostfritt stål	18	14	32	M6x8
K0406.102002	A	rostfritt stål	20	14	32	M6x8
K0406.102402	A	rostfritt stål	24	16	40	M8x12
K0406.102502	A	rostfritt stål	25	16	40	M8x10
K0406.102602	A	rostfritt stål	26	16	40	M8x10
K0406.102802	A	rostfritt stål	28	16	45	M8x12
K0406.103002	A	rostfritt stål	30	16	45	M8x10

Ställringar DIN 705, rostfritt stål

Artikelöversikt

Beställningsnr.	Form	Material komponent	D1	B	D2	D3 Gångstift
K0406.103202	A	rostfritt stål	32	16	50	M8x12
K0406.103502	A	rostfritt stål	35	16	56	M8x12
K0406.103602	A	rostfritt stål	36	16	56	M8x12
K0406.103802	A	rostfritt stål	38	16	56	M8x12
K0406.104002	A	rostfritt stål	40	18	63	M10x16
K0406.104202	A	rostfritt stål	42	18	63	M10x16
K0406.104502	A	rostfritt stål	45	18	70	M10x16
K0406.104802	A	rostfritt stål	48	18	70	M10x16
K0406.105002	A	rostfritt stål	50	18	80	M10x16
K0406.105202	A	rostfritt stål	52	18	80	M10x16
K0406.105502	A	rostfritt stål	55	18	80	M10x16
K0406.105602	A	rostfritt stål	56	18	80	M10x16
K0406.105802	A	rostfritt stål	58	20	90	M10x16
K0406.106002	A	rostfritt stål	60	20	90	M10x16
K0406.106302	A	rostfritt stål	63	20	90	M10x16
K0406.106502	A	rostfritt stål	65	20	100	M10x20
K0406.106802	A	rostfritt stål	68	20	100	M10x20
K0406.107002	A	rostfritt stål	70	20	100	M10x20
K0406.107202	A	rostfritt stål	72	20	100	M10x20
K0406.107502	A	rostfritt stål	75	22	110	M12x20
K0406.108002	A	rostfritt stål	80	22	110	M12x20
K0406.108502	A	rostfritt stål	85	22	125	M12x25
K0406.109002	A	rostfritt stål	90	22	125	M12x20
K0406.110002	A	rostfritt stål	100	25	140	M12x25
K0406.300302	E	rostfritt stål	3	5	7	M2x3
K0406.300402	E	rostfritt stål	4	5	8	M2,5x3
K0406.300502	E	rostfritt stål	5	6	10	M3x4
K0406.300602	E	rostfritt stål	6	8	12	M4x5
K0406.300702	E	rostfritt stål	7	8	12	M4x5
K0406.300802	E	rostfritt stål	8	8	16	M4x6
K0406.300902	E	rostfritt stål	9	10	18	M5x8
K0406.301002	E	rostfritt stål	10	10	20	M5x8
K0406.301102	E	rostfritt stål	11	10	20	M5x8
K0406.301202	E	rostfritt stål	12	12	22	M6x8
K0406.301402	E	rostfritt stål	14	12	25	M6x8
K0406.301502	E	rostfritt stål	15	12	25	M6x8
K0406.301602	E	rostfritt stål	16	12	28	M6x8
K0406.301802	E	rostfritt stål	18	14	32	M6x8
K0406.302002	E	rostfritt stål	20	14	32	M6x8
K0406.302402	E	rostfritt stål	24	16	40	M8x12
K0406.302502	E	rostfritt stål	25	16	40	M8x10
K0406.302602	E	rostfritt stål	26	16	40	M8x10
K0406.302802	E	rostfritt stål	28	16	45	M8x12
K0406.303002	E	rostfritt stål	30	16	45	M8x10
K0406.303202	E	rostfritt stål	32	16	50	M8x12
K0406.303502	E	rostfritt stål	35	16	56	M8x12
K0406.303602	E	rostfritt stål	36	16	56	M8x12
K0406.303802	E	rostfritt stål	38	16	56	M8x12
K0406.304002	E	rostfritt stål	40	18	63	M10x16
K0406.304202	E	rostfritt stål	42	18	63	M10x16
K0406.304502	E	rostfritt stål	45	18	70	M10x16
K0406.304802	E	rostfritt stål	48	18	70	M10x16
K0406.305002	E	rostfritt stål	50	18	80	M10x16
K0406.305202	E	rostfritt stål	52	18	80	M10x16
K0406.305502	E	rostfritt stål	55	18	80	M10x16
K0406.305602	E	rostfritt stål	56	18	80	M10x16
K0406.305802	E	rostfritt stål	58	20	90	M10x16
K0406.306002	E	rostfritt stål	60	20	90	M10x16
K0406.306302	E	rostfritt stål	63	20	90	M10x16
K0406.306502	E	rostfritt stål	65	20	100	M10x20
K0406.306802	E	rostfritt stål	68	20	100	M10x20
K0406.307002	E	rostfritt stål	70	20	100	M10x20

Ställringar DIN 705, rostfritt stål

Artikelöversikt

Beställningsnr.	Form	Material komponent	D1	B	D2	D3 Gångstift
K0406.307202	E	rostfritt stål	72	20	100	M10x20
K0406.307502	E	rostfritt stål	75	22	110	M12x20
K0406.308002	E	rostfritt stål	80	22	110	M12x20
K0406.308502	E	rostfritt stål	85	22	125	M12x25
K0406.309002	E	rostfritt stål	90	22	125	M12x20
K0406.310002	E	rostfritt stål	100	25	140	M12x25