

Gängstift med gängat stopp för limning

Artikelbeskrivning/produktbilder



Beskrivning

Material:

Stål eller rostfritt stål 1.4305.

Utförande:

Stål blåkromaterat.

Blankt rostfritt stål.

Anmärkning:

Gängstiften med gängat stopp har utformats speciellt för användning som "limstift".

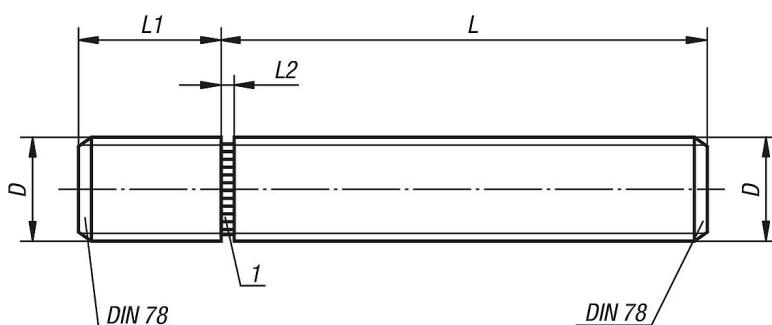
Gängstiften kan användas som kostnadseffektiva mekaniska förbindningselement med yttergånga i små till medelstora serier.

För limning fungerar LOCTITE-produkterna 638 och 648 (se K0655) mycket bra.

Ritningsinformation:

1) Gängat stopp

Ritningar



Artikelöversikt

Gängstiftsatsar med gängat stopp

Beställningsnr.	Material grundkropp	D	L	L1	L2
K0404.1040201	stål	M4	20	6	1
K0404.1040301	stål	M4	30	6	1
K0404.1040401	stål	M4	40	6	1
K0404.1040501	stål	M4	50	6	1
K0404.1050201	stål	M5	20	8	1
K0404.1050301	stål	M5	30	8	1
K0404.1050401	stål	M5	40	8	1
K0404.1050501	stål	M5	50	8	1
K0404.1050601	stål	M5	60	8	1
K0404.1060201	stål	M6	20	9	1,5
K0404.1060301	stål	M6	30	9	1,5
K0404.1060401	stål	M6	40	9	1,5
K0404.1060501	stål	M6	50	9	1,5
K0404.1060601	stål	M6	60	9	1,5
K0404.1080201	stål	M8	20	12	1,5
K0404.1080301	stål	M8	30	12	1,5
K0404.1080401	stål	M8	40	12	1,5
K0404.1080501	stål	M8	50	12	1,5
K0404.1080601	stål	M8	60	12	1,5

Gängstift med gängat stopp för limning

Artikelöversikt

Beställningsnr.	Material grundkropp	D	L	L1	L2
K0404.1080801	stål	M8	80	12	1,5
K0404.1100201	stål	M10	20	14	2
K0404.1100301	stål	M10	30	14	2
K0404.1100401	stål	M10	40	14	2
K0404.1100501	stål	M10	50	14	2
K0404.1100601	stål	M10	60	14	2
K0404.1100801	stål	M10	80	14	2
K0404.1120301	stål	M12	30	17	2
K0404.1120401	stål	M12	40	17	2
K0404.1120501	stål	M12	50	17	2
K0404.1120601	stål	M12	60	17	2
K0404.1120801	stål	M12	80	17	2
K0404.1160301	stål	M16	30	22	2
K0404.1160401	stål	M16	40	22	2
K0404.1160501	stål	M16	50	22	2
K0404.1160601	stål	M16	60	22	2
K0404.1160801	stål	M16	80	22	2
K0404.1040202	rostfritt stål	M4	20	6	1
K0404.1040302	rostfritt stål	M4	30	6	1
K0404.1040402	rostfritt stål	M4	40	6	1
K0404.1040502	rostfritt stål	M4	50	6	1
K0404.1050202	rostfritt stål	M5	20	8	1
K0404.1050302	rostfritt stål	M5	30	8	1
K0404.1050402	rostfritt stål	M5	40	8	1
K0404.1050502	rostfritt stål	M5	50	8	1
K0404.1050602	rostfritt stål	M5	60	8	1
K0404.1060202	rostfritt stål	M6	20	9	1,5
K0404.1060302	rostfritt stål	M6	30	9	1,5
K0404.1060402	rostfritt stål	M6	40	9	1,5
K0404.1060502	rostfritt stål	M6	50	9	1,5
K0404.1060602	rostfritt stål	M6	60	9	1,5
K0404.1080202	rostfritt stål	M8	20	12	1,5
K0404.1080302	rostfritt stål	M8	30	12	1,5
K0404.1080402	rostfritt stål	M8	40	12	1,5
K0404.1080502	rostfritt stål	M8	50	12	1,5
K0404.1080602	rostfritt stål	M8	60	12	1,5
K0404.1080802	rostfritt stål	M8	80	12	1,5
K0404.1100202	rostfritt stål	M10	20	14	2
K0404.1100302	rostfritt stål	M10	30	14	2
K0404.1100402	rostfritt stål	M10	40	14	2
K0404.1100502	rostfritt stål	M10	50	14	2
K0404.1100602	rostfritt stål	M10	60	14	2
K0404.1100802	rostfritt stål	M10	80	14	2
K0404.1120302	rostfritt stål	M12	30	17	2
K0404.1120402	rostfritt stål	M12	40	17	2
K0404.1120502	rostfritt stål	M12	50	17	2
K0404.1120602	rostfritt stål	M12	60	17	2
K0404.1120802	rostfritt stål	M12	80	17	2
K0404.1160302	rostfritt stål	M16	30	22	2
K0404.1160402	rostfritt stål	M16	40	22	2
K0404.1160502	rostfritt stål	M16	50	22	2
K0404.1160602	rostfritt stål	M16	60	22	2
K0404.1160802	rostfritt stål	M16	80	22	2