

Insatser, runda, Form C

Artikelbeskrivning/produktbilder



Beskrivning

Material, utförande:

Form C verktygsstål, härdat och brunerat.

Anmärkning:

Griparna och insatserna är lämpliga för montering i hållarmar, griparsystem, spännanordningar, spännbackar och pendelstöd. Vid användning av gripare överförs mycket höga vridmoment och hållkrafter över genomsnittet, även vid hårda material och ojämna ytor.

Gripare och insatser kan monteras i pendelstöden nedan:

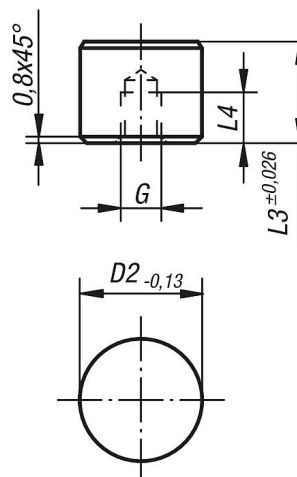
Beställningsnummer K0285.117X022 till K0285.936X036

Beställningsnummer K0289.110X015 till K0289.924X100

Beställningsnummer K0291.120X030 till K0291.924X080

Ritningar

Form C
stålsats avplanad, plan



Artikelöversikt

Beställningsnr.	Form	D2	L3	L4	G
K0385.10108	C	10	10	5	M5
K0385.10128	C	10	12	6,4	M5
K0385.12108	C	12	10	5	M5
K0385.12128	C	12	12	6,4	M5
K0385.16108	C	16	10	5	M6
K0385.16128	C	16	12	6,4	M6
K0385.20108	C	20	10	5	M6
K0385.20128	C	20	12	6,4	M6
K0385.25108	C	25	10	5	M6
K0385.25128	C	25	12	6,4	M6