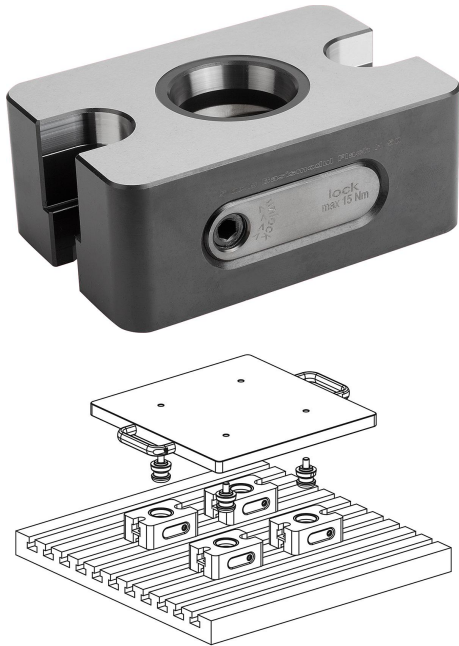


UNILOCK manuella spännmoduler

Artikelbeskrivning/produktbilder



Beskrivning

Material:

Seghärdat stål.

Utförande:

Funktionsytor härdade och slipade.

Anmärkning:

De manuella UNILOCK-spännmodulerna kan användas direkt på maskinbord med hålsraster-system eller T-spår samt på rasterplattor med rasteravstånd systemstorlek 50 mm, M12/M16.

Den manuella UNILOCK-spännmodulen H 50 är speciellt lämplig för maskiner med kort Z-rörelseväg. Tack vare den manuella spännmodulens låga bygghöjd utnyttjas Z-rörelsevägen optimalt.

Den manuella UNILOCK-spännmodulen H 50 kan monteras i alla lägen.

Följande hållkrafter är möjliga med UNILOCK-spännbultar i kombination med fästskruvarna M10, M12, M16:

- Hållkraft (M10) 35 000 N
- Hållkraft (M12) 50 000 N
- Hållkraft (M16) 75 000 N

Hållkraft med cylinderskruv DIN EN ISO 4762 -12.9.

Spännbultarna får endast spännas i kombination med en monterad växelenhet i spännmodulen.

De manuella UNILOCK-spännmodulerna kan fästas med cylinderskrivar M12 eller M16 DIN EN ISO 4762-10.9.

De manuella UNILOCK-spännmodulerna kan positioneras med två inriktningshål D1 eller med inriktningshålet D i mitten.

Dessutom finns i de manuella UNILOCK-spännmodulerna två positioneringshål B1 för inriktning av växelanordningar på ytan.

Tekniska data

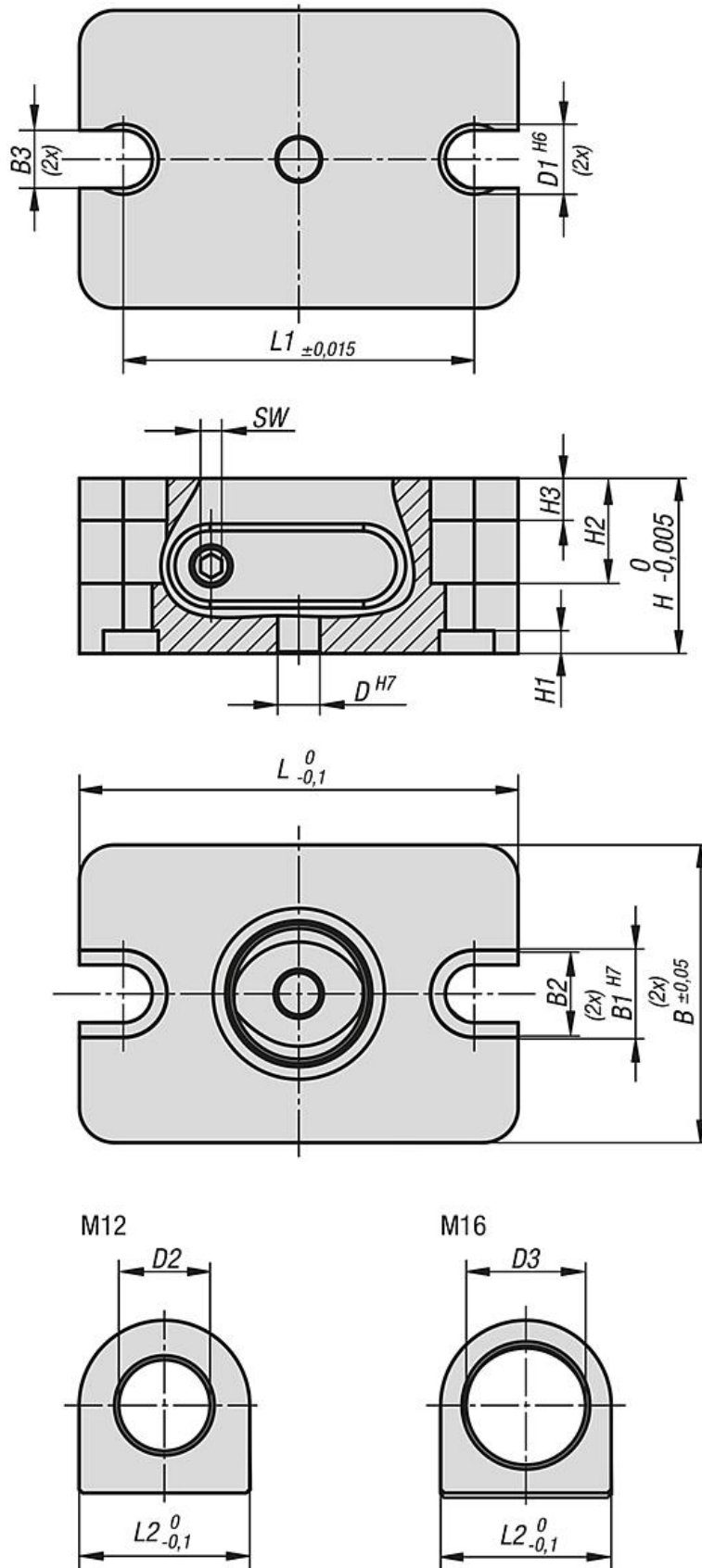
Max. manövreringsmoment: 15 Nm.

Max. indragkraft: 15 Nm.

Uppreppningsnoggrannhet $\leq 0,005$ mm

Leveransomfattning:

1 st. manuell spännmodul inkl. fästtillbehör



UNILOCK manuelle spännmoduler

Artikelöversikt

UNILOCK manuelle spännmoduler

Beställningsnr.	B	B1	B2	B3	D	D1	D2	D3	H	H1	H2	H3	L	L1	L2	SW	Vikt kg
K1123.1605050	85	25	24,75	16,5	12	20	13	17	50	6,5	30	12	125	100	24,3	6	3,52