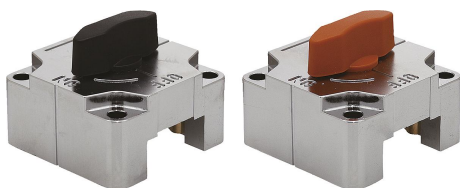
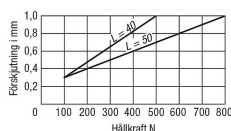


# Skjutspännare för fyrkant

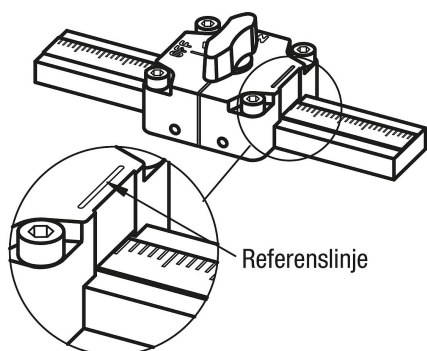
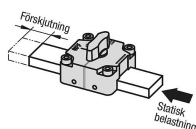
## Artikelbeskrivning/produktbilder



Förskjutning vid statisk belastning från ett håll



Styrkorna gäller för fyrkanter i stål eller rostfritt stål



## Beskrivning

### Material:

Hus i zinkgods.  
Vred i termoplast PA (polyamid).  
Spännstift och kil i rostfritt stål.  
Bladfjäder, bronsfosfaterad.

### Utförande:

Hus, förkromat.  
Vred, svart eller orange, glaskuleförstärkt.  
Spännstift och kil, blanka.

### Anmärkning:

När man vrider på vredet dras spännstiften i skjutspännarens underdel ihop av fjädrarna och trycks ner. Båda spännstiften trycker mot ytan och klämmer fast skjutspännaren.

### Tillbehör:

Underläggsbrickor K1073.  
Skalor, rostfritt stål K0759.

### Funktionsprincip:

Skjutspännarna kan användas på 2 olika sätt.

#### Sätt 1:

Skjutspännarna kan förskjutas.  
När skjutspännaren är fastskruvad i underläggsplattan (K1073) eller ett monterings-element kan den förskjutas på en fixerad fyrkant.

#### Sätt 2:

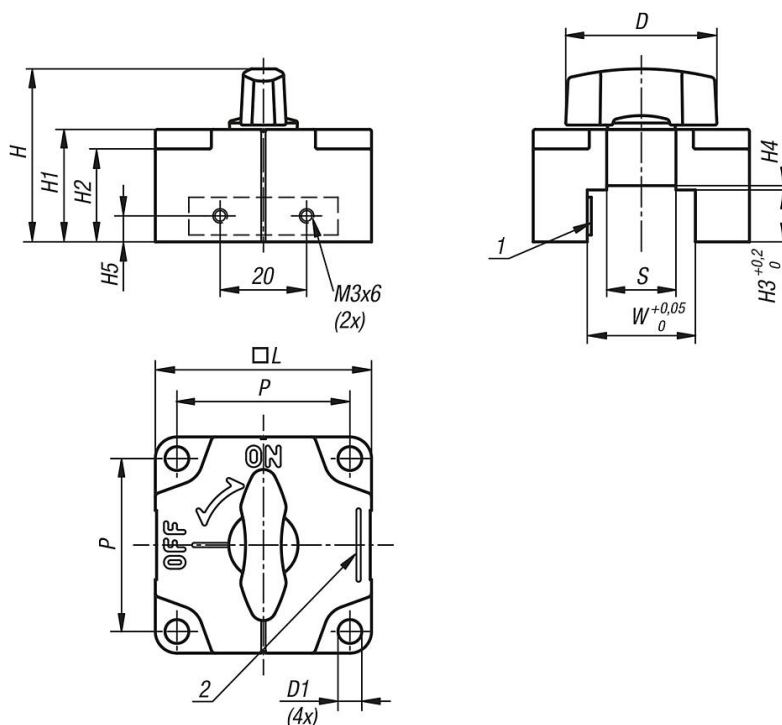
Skjutspännarna är fixerade.  
När skjutspännaren är fastskruvad på en platta (fixerad) kan fyrkanten förskjutas.

### Ritningsinformation:

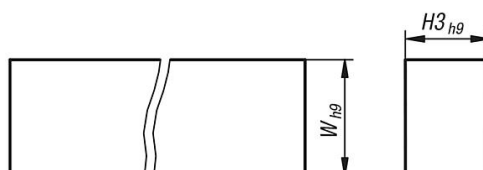
- 1) Bladfjäder
- 2) Avläsningslinje för skalor

## Skjutspännare för fyrkant

### Ritningar



Monteringsmått motdel fyrkant



### Artikelöversikt

#### Skjutspännare för fyrkant

Beställningsnr.	Färg	L	D	D1	H	H1	H2	H3	H4	H5	P	W	S	Hållkraft N	Temperaturbeständighet
K1072.12121	svart	40	28	4,5	36	22	18,5	12	-	6	32	12	-	500	≤90 °C
K1072.16161	svart	40	28	4,5	40	26	22,5	16	-	8	32	16	-	500	≤90 °C
K1072.2591	svart	50	35	5,5	37	23	18,5	9	1	4,5	40	25	16	800	≤90 °C
K1072.25121	svart	50	35	5,5	40	26	21,5	12	1	6	40	25	16	800	≤90 °C
K1072.32121	svart	50	35	5,5	40	26	21,5	12	1	6	40	32	16	800	≤90 °C
K1072.32161	svart	50	35	5,5	44	30	25,5	16	1	8	40	32	16	800	≤90 °C
K1072.12122	orange	40	28	4,5	36	22	18,5	12	-	6	32	12	-	500	≤90 °C
K1072.16162	orange	40	28	4,5	40	26	22,5	16	-	8	32	16	-	500	≤90 °C
K1072.2592	orange	50	35	5,5	37	23	18,5	9	1	4,5	40	25	16	800	≤90 °C
K1072.25122	orange	50	35	5,5	40	26	21,5	12	1	6	40	25	16	800	≤90 °C
K1072.32122	orange	50	35	5,5	40	26	21,5	12	1	6	40	32	16	800	≤90 °C
K1072.32162	orange	50	35	5,5	44	30	25,5	16	1	8	40	32	16	800	≤90 °C

