

## Bygelhandtag i plast

Artikelbeskrivning/produktbilder



### Beskrivning

#### Material:

Termoplast PA (polyamid), glaskuleförstärkt.

Bussningar, fästskruvar, brickor och muttrar i stål eller rostfritt stål.

#### Utförande:

Svartgrå.

#### Anmärkning:

Detta bygelhandtag utmärker sig genom storleken och att det är skönt att hålla i.

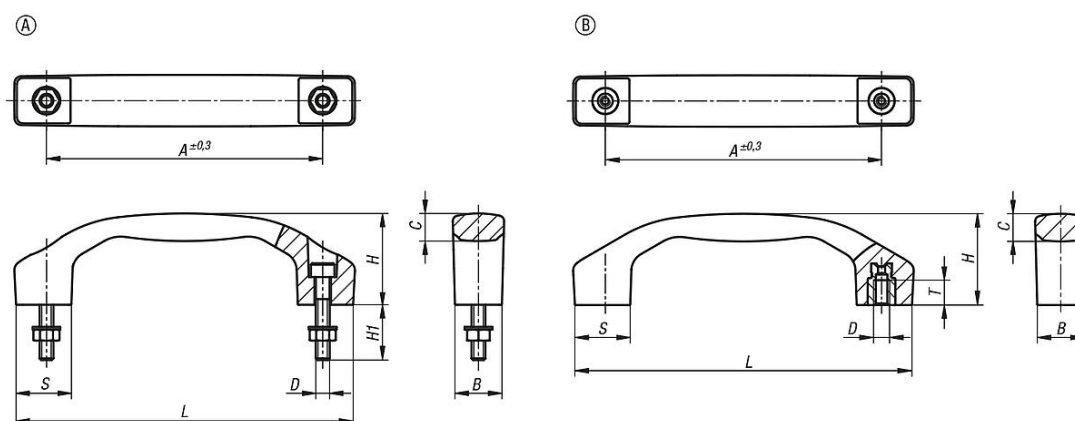
Form A innehåller fästskruvar samt lämpliga brickor och muttrar.

#### Montage:

Form A från manöversidan.

Form B från baksidan.

### Ritningar



### Artikelöversikt

#### Bygelhandtag

Beställningsnr.	Form	Material komponent	A	B	C	D	H	H1	L	S	T	Bärförmåga N
K1060.1100051	A	stål	100	17	9,5	M5	33	20	122	20	-	1000
K1060.1120061	A	stål	120	21	11,4	M6	39	25	146	24	-	1000
K1060.1140081	A	stål	140	24	14,2	M8	45	30	170	28	-	1000
K1060.1100052	A	rostfritt stål	100	17	9,5	M5	33	20	122	20	-	1000
K1060.1120062	A	rostfritt stål	120	21	11,4	M6	39	25	146	24	-	1000
K1060.1140082	A	rostfritt stål	140	24	14,2	M8	45	30	170	28	-	1000
K1060.2100051	B	stål	100	17	9,5	M5	33	-	122	20	9	1000
K1060.2120061	B	stål	120	21	11,4	M6	39	-	146	24	12	1000
K1060.2140081	B	stål	140	24	14,2	M8	45	-	170	28	12	1000
K1060.2100052	B	rostfritt stål	100	17	9,5	M5	33	-	122	20	9	1000
K1060.2120062	B	rostfritt stål	120	21	11,4	M6	39	-	146	24	12	1000
K1060.2140082	B	rostfritt stål	140	24	14,2	M8	45	-	170	28	12	1000

