

Korsvred liknande DIN 6335, Form L med utvändig gänga

Artikelbeskrivning/produktbilder



Beskrivning

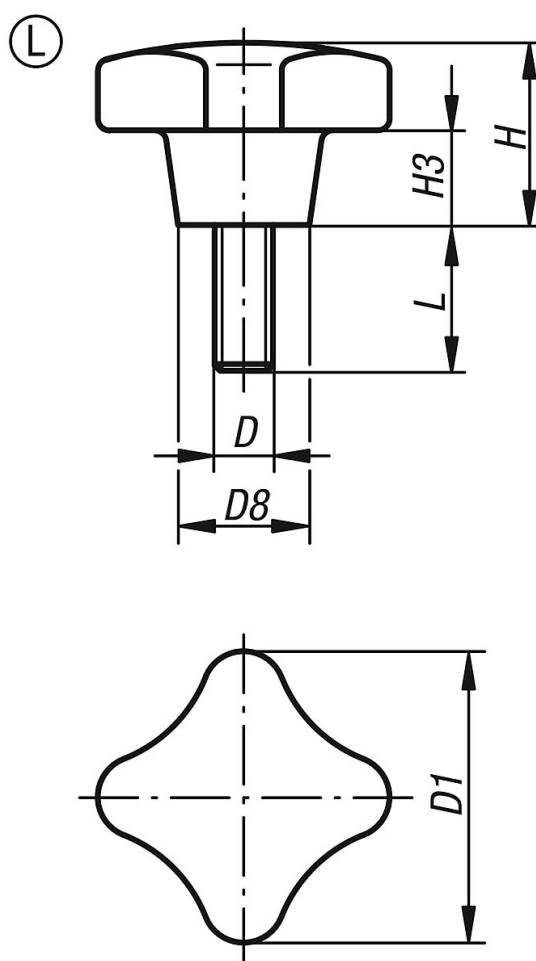
Material:

Duroplast PF 31, svart.
Gängbult av förzinkat stål.

Utförande:

Höglanspolerat.

Ritningar



Artikelöversikt

| Beställningsnr. | Form | D | D1 | D8 | H | H3 | L |
|-----------------|------|----|----|----|----|----|----|
| K0148.505X15 | L | M5 | 25 | 12 | 16 | 8 | 15 |
| K0148.505X20 | L | M5 | 25 | 12 | 16 | 8 | 20 |
| K0148.505X25 | L | M5 | 25 | 12 | 16 | 8 | 25 |
| K0148.505X30 | L | M5 | 25 | 12 | 16 | 8 | 30 |
| K0148.505X40 | L | M5 | 25 | 12 | 16 | 8 | 40 |
| K0148.505X50 | L | M5 | 25 | 12 | 16 | 8 | 50 |
| K0148.506X15 | L | M6 | 32 | 14 | 20 | 10 | 15 |
| K0148.506X20 | L | M6 | 32 | 14 | 20 | 10 | 20 |
| K0148.506X25 | L | M6 | 32 | 14 | 20 | 10 | 25 |

Korsvred liknande DIN 6335, Form L med utvändig gänga

Artikelöversikt

| Beställningsnr. | Form | D | D1 | D8 | H | H3 | L |
|-----------------|------|-----|----|----|----|----|----|
| K0148.506X30 | L | M6 | 32 | 14 | 20 | 10 | 30 |
| K0148.506X40 | L | M6 | 32 | 14 | 20 | 10 | 40 |
| K0148.506X50 | L | M6 | 32 | 14 | 20 | 10 | 50 |
| K0148.508X20 | L | M8 | 40 | 18 | 25 | 13 | 20 |
| K0148.508X25 | L | M8 | 40 | 18 | 25 | 13 | 25 |
| K0148.508X30 | L | M8 | 40 | 18 | 25 | 13 | 30 |
| K0148.508X35 | L | M8 | 40 | 18 | 25 | 13 | 35 |
| K0148.508X40 | L | M8 | 40 | 18 | 25 | 13 | 40 |
| K0148.508X45 | L | M8 | 40 | 18 | 25 | 13 | 45 |
| K0148.508X50 | L | M8 | 40 | 18 | 25 | 13 | 50 |
| K0148.510X20 | L | M10 | 50 | 22 | 32 | 20 | 20 |
| K0148.510X25 | L | M10 | 50 | 22 | 32 | 20 | 25 |
| K0148.510X30 | L | M10 | 50 | 22 | 32 | 20 | 30 |
| K0148.510X35 | L | M10 | 50 | 22 | 32 | 20 | 35 |
| K0148.510X40 | L | M10 | 50 | 22 | 32 | 20 | 40 |
| K0148.510X45 | L | M10 | 50 | 22 | 32 | 20 | 45 |
| K0148.510X50 | L | M10 | 50 | 22 | 32 | 20 | 50 |
| K0148.512X20 | L | M12 | 63 | 26 | 40 | 25 | 20 |
| K0148.512X30 | L | M12 | 63 | 26 | 40 | 25 | 30 |
| K0148.512X40 | L | M12 | 63 | 26 | 40 | 25 | 40 |
| K0148.512X50 | L | M12 | 63 | 26 | 40 | 25 | 50 |
| K0148.512X60 | L | M12 | 63 | 26 | 40 | 25 | 60 |