

Gångjärn i rostfritt stål, svetsbara

Artikelbeskrivning/produktbilder



Beskrivning

Material:

Rostfritt stål 1.4301.

Utförande:

Blank.

Anmärkning:

Gångjärnen består av svetsbart profilstål.

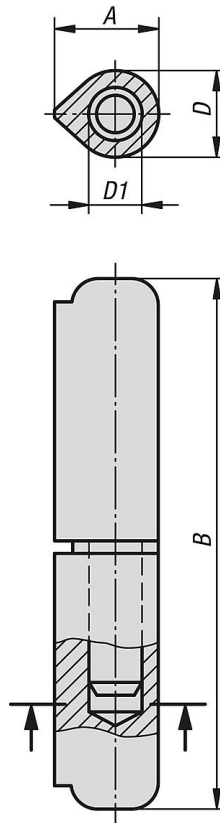
I nedre gångjärnshalvan sitter ett fast stift.

De olika stålqualiteterna i svetsfogarna och fästena där gångjärnsrullarna sitter måste vara minst lika bra som eller bättre än:

Rostfritt stål 1.4301.

Gångjärn i rostfritt stål, svetsbara

Ritningar



Artikelöversikt

Gångjärn i rostfritt stål svetsbara

| Beställningsnr. | A | B | D | D1 |
|-----------------|------|-----|----|----|
| K0985.010060033 | 12 | 60 | 10 | 6 |
| K0985.013080033 | 15,5 | 80 | 13 | 8 |
| K0985.016100033 | 20 | 100 | 16 | 10 |
| K0985.016120033 | 20 | 120 | 16 | 11 |
| K0985.020150033 | 25,5 | 150 | 20 | 13 |
| K0985.020180033 | 25,5 | 180 | 20 | 14 |