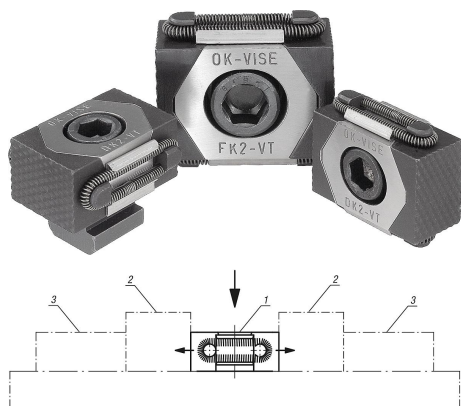


## Kilspännare spännytor räfflade

### Artikelbeskrivning/produktbilder



### Beskrivning

#### Material:

Grundkropp, spännsegment i verktygsstål.

#### Utförande:

Grundkropp härdad.

Spännsegment härdade (49-51 HRC) och brunerade.

Kilytor slipade.

#### Anmärkning:

Dessa kompakta kilspännare är mycket lämpliga för horisontell eller vertikal fastspänning av flera objekt. De härdade och slipade kilytorna ger höga spännkrafter. Kilspännarna kan monteras i rasterhål eller T-spår. När man drar åt cylinderskraven DIN 912 rör sig de båda spännsegmenten utåt och trycker arbetsstycket mot ett fast anslag.

Spännbackarna i utförande K0040.08 och K0040.0810 har inga räfflor.

Kilspännarna kan förskjutas med det avlånga hålet.

Förskjutningsväg vid beställningsnummer:

K0040.08 =  $\pm 0,5$  mm

K0040.12 =  $\pm 1,0$  mm

K0040.16 =  $\pm 1,5$  mm

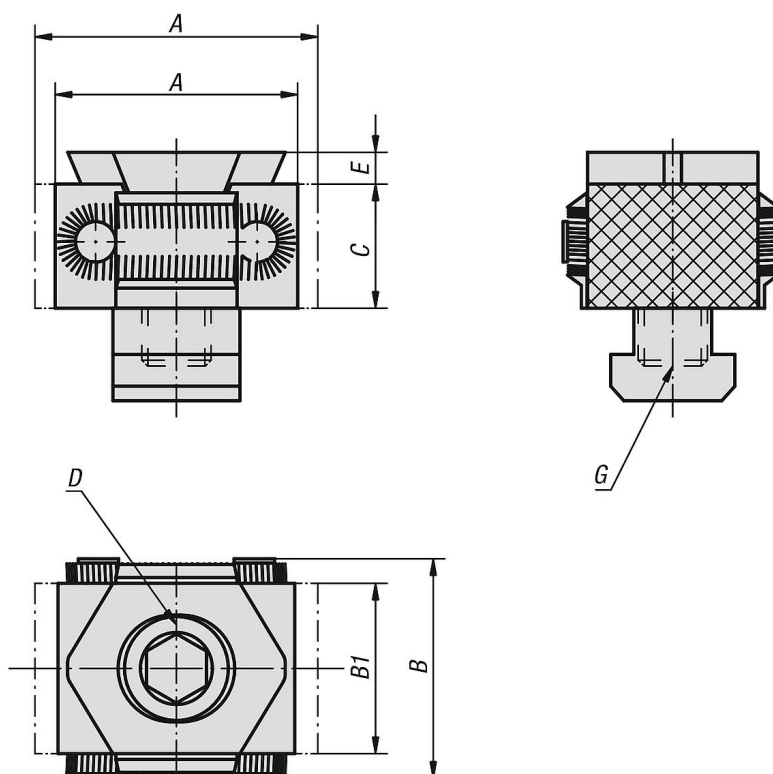
#### Ritningsinformation:

D) Cylinderskrav DIN 912

- 1) Kilspännare
- 2) Arbetsstycke
- 3) Fast anslag

# Kilspännare spännytor räfflade

## Ritningar



## Artikelöversikt

### Kilspännare spännytor räfflade

Beställningsnr.	Utförande 1	A min.	A max.	B	B1	C	D	E	Utförande 2	G	Spännkraft max. kN	Åtdragningsmoment max. Nm
K0040.08	slät	27	31	29	21	15	M8X25	2,5	för gängat hål	M8	15	25
K0040.0810	slät	27	31	29	21	15	M8X25	2,5	för t-spår	10	15	25
K0040.12	räfflad	42	49	41	30	22	M12X40	4	för gängat hål	M12	30	85
K0040.1214	räfflad	42	49	41	30	22	M12X30	4	för t-spår	14	30	85
K0040.16	räfflad	57	66	56	42	29	M16X60	5	för gängat hål	M16	50	210
K0040.1618	räfflad	57	66	56	42	29	M16X50	5	för t-spår	18	50	210