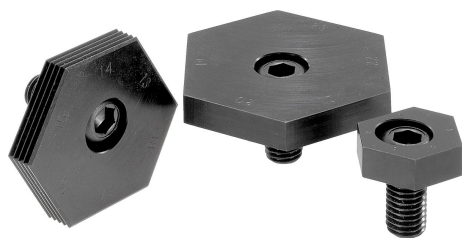


## Variabla sexkantsklämmor

### Artikelbeskrivning/produktbilder



### Beskrivning

#### Produktbeskrivning:

De variabla sexkantsklämmorna minimerar kostnaderna för spännanordningar. Spännområdet kan ändras upp till 17 mm utan att man behöver borra hål. Man vrider bara på sexkanten.

#### Material:

Excenterskruv seghärdad till 10.9.  
Sexkantsklämma i sättjärdningsstål.

#### Utförande:

Excenterskruv brunerad.  
Sexkantsklämma härdad och brunerad.

#### Anmärkning:

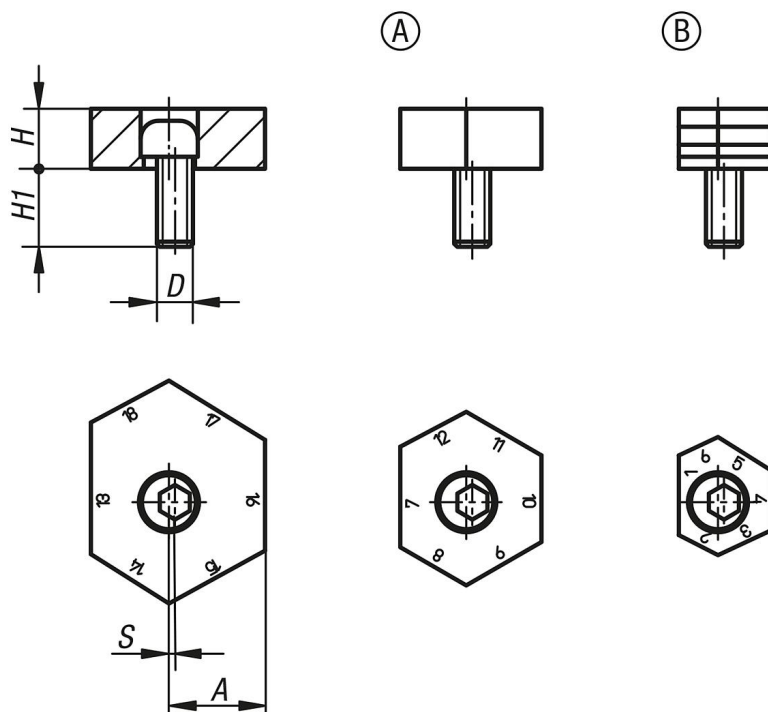
Klämmorna kan levereras med släta kanter för bearbetade ytor eller tandade kanter för råämnen.

Man ställer in "avstånd A" genom att vrida på sexkantklämman, vars 6 kanter vardera har 1 mm olika avstånd till skruvens mitt.

#### På begäran:

Reserv-excenterskruvar.

### Ritningar



### Artikelöversikt

#### variabla sexkantsklämmor

## Variabla sexkantsklämmor

### Artikelöversikt

Beställningsnr.	Form	Utförande	Avstånd A vid kant nr	D	H	H1	S (excenterväg)	Spännkraft kN
<b>K0023.09</b>	A	Slätt	1/12, 2/13, 3/14, 4/15, 5/16, 6/17	M12	10	22	1	18
<b>K0023.10</b>	A	Slätt	7/18, 8/19, 9/20, 10/21, 11/22, 12/23	M12	10	22	1	18
<b>K0023.11</b>	A	Slätt	13/24, 14/25, 15/26, 16/27, 17/28, 18/29	M12	10	22	1	18
<b>K0023.13</b>	B	tandat	1/12, 2/13, 3/14, 4/15, 5/16, 6/17	M12	10	22	1	18
<b>K0023.14</b>	B	tandat	7/18, 8/19, 9/20, 10/21, 11/22, 12/23	M12	10	22	1	18
<b>K0023.15</b>	B	tandat	13/24, 14/25, 15/26, 16/27, 17/28, 18/29	M12	10	22	1	18